



# CARTA DE SERVIÇO AO USUÁRIO

(P. FÍSICA E P. JURÍDICA)

3ª EDIÇÃO  
M A I O / 2 0 2 4

 CAMARA MUNICIPAL DE  
**IBIRACU - ES**



## **O QUE É UMA CARTA DE SERVIÇO?**

A Carta de Serviços é um instrumento de gestão que reflete efetivamente o papel social da organização ao informar aos cidadãos quais os serviços prestados por ela, como acessar e obter esses serviços e quais são os compromissos e os padrões de atendimento estabelecidos.





## **PLENÁRIO JORGE PIGNATON**

---

O Plenário Jorge Pignaton, é o espaço destinado à realização das Sessões Ordinárias que acontecem nas segundas feiras de cada mês, às 19 horas. Também é destinado à realização das Sessões Extraordinárias e reuniões dos parlamentares.





CÂMARA MUNICIPAL DE  
**IBIRACÚ - ES**

# MESA DIRETORA

2023/2024



**Breno Lucio Andrade Oliveira**

Podemos  
Presidente



**Vanderlei Alves da Silva**

PSD  
Vice-Presidente



**Jose Fabio Demuner**

PL  
Secretário



CAMARA MUNICIPAL DE  
**IBIRACU - ES**

# VEREADORES

2023/2024

33º Legislatura



**Elisabete Ramos Malbar**  
PSDB



**Valéria dos Santos Rosalém**  
PSB



**Renato Luiz Ramalho**  
PP



**Aloir Piol**  
Republicano



**José Carlos Ferreira dos Santos**  
Podemos



**Otavio Luiz Gusso Maioli**  
PDT



## SERVIDORES



### **ISABELLA GOMES BOTTAN LOMBARDI**

Assessoria técnica legislativa no âmbito da elaboração das normas. Responsável pelos setores Administrativo e Recursos Humanos da Câmara.

✉ [secretaria@camaraibiracu.es.gov.br](mailto:secretaria@camaraibiracu.es.gov.br)

TÉCNICO  
LEGISLATIVO



### **GERUZA PIOL**

Desenvolve atividades Administrativas e Legislativas. Responsável pelos setores de Protocolo Geral, Almoxarifado e Patrimônio da Câmara.

✉ [protocolo@camaraibiracu.es.gov.br](mailto:protocolo@camaraibiracu.es.gov.br)

AGENTE  
LEGISLATIVO



### **PRISCILA SCARPATTI PRATA**

Responsável por coordenar e executar as atividades de controle interno no âmbito do Poder Legislativo.

✉ [controladoria@camaraibiracu.es.gov.br](mailto:controladoria@camaraibiracu.es.gov.br)

OFICIAL TÉCNICO  
CONTROLADOR



## SERVIDORES



### **CRISTINA MEIRELES DOS SANTOS GOMES**

Responsável por diversas tarefas que garantem a limpeza, manutenção e organização da Câmara.

 [secretaria@camaraibiracu.es.gov.br](mailto:secretaria@camaraibiracu.es.gov.br)

AGENTE DE  
SERVIÇOS GERAIS



### **MARIA LUCIA REALI RECLA**

Responsável pela gestão financeira, orçamentária, contábil e patrimonial do Poder Legislativo, atuando no assessoramento e execução.


 [financas@camaraibiracu.es.gov.br](mailto:financas@camaraibiracu.es.gov.br)

OFICIAL TÉCNICO  
CONTADOR



### **ANGELA MARIA TINTORI POLEZELI**

Desenvolve atividades Administrativas. Responsável pelos setores de compras e contratos da Câmara.

 [licitacao.cmi@camaraibiracu.es.gov.br](mailto:licitacao.cmi@camaraibiracu.es.gov.br)

AGENTE  
LEGISLATIVO



## SERVIDORES



### **CLAUDIO CALIMAN**

Atua como representante jurídico, executa e presta consultoria legislativa e administrativa da Câmara.

✉ [juridico@camaraibiracu.es.gov.br](mailto:juridico@camaraibiracu.es.gov.br)

PROCURADOR  
LEGISLATIVO



### **LEANDRO SILVA**

Responsável pelo planejamento, coordenação, execução, controle e avaliação das atividades administrativas e dos serviços auxiliares da Câmara para garantir sua organização interna.

✉ [diretor@camaraibiracu.es.gov.br](mailto:diretor@camaraibiracu.es.gov.br)

DIRETOR GERAL DA  
CÂMARA



### **GILSON ANTONIO DA SILVA JUNIOR**

Auxilia o presidente da Câmara em suas responsabilidades e compromissos oficiais e pessoais.

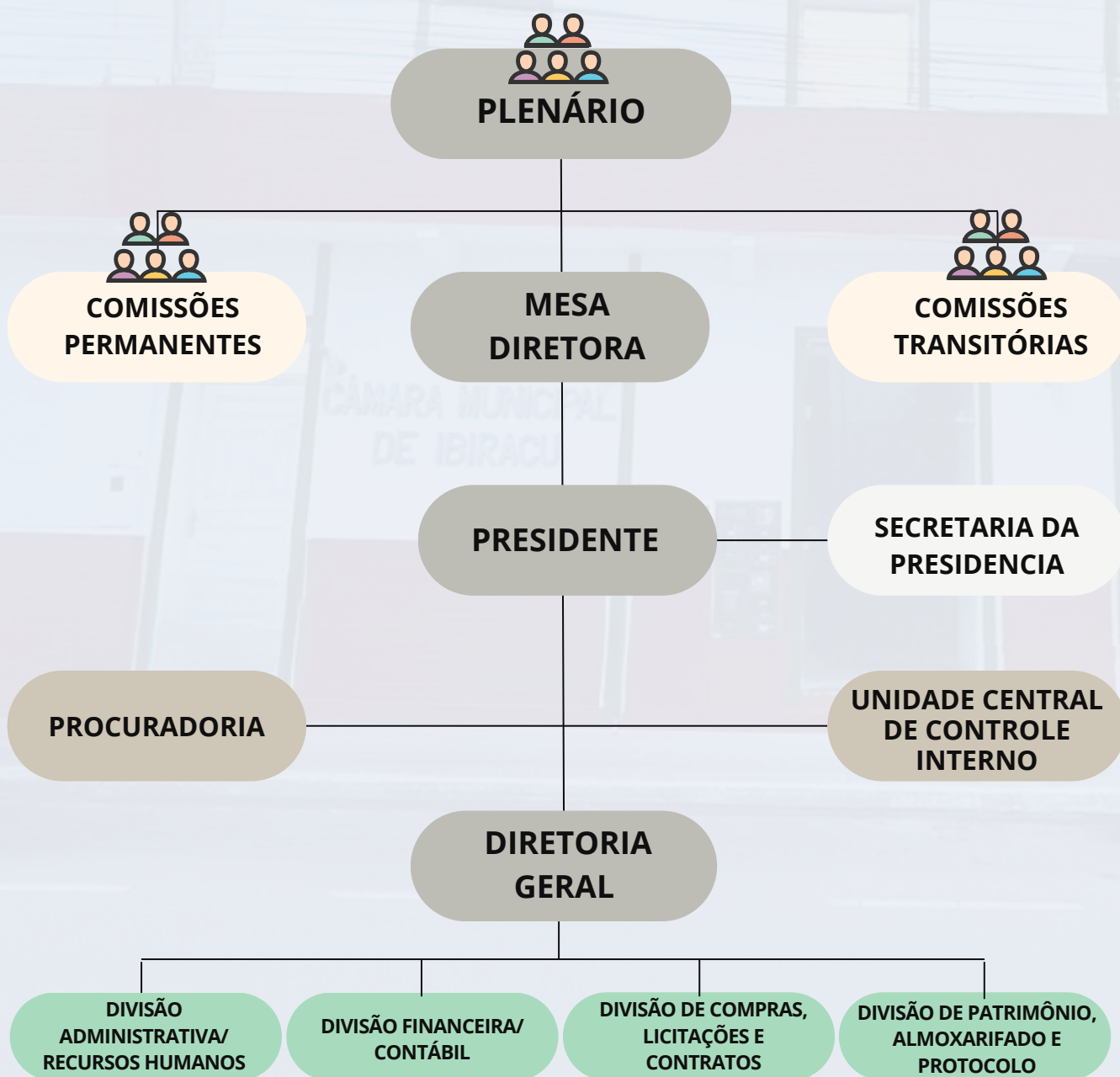
✉ [secretaria@camaraibiracu.es.gov.br](mailto:secretaria@camaraibiracu.es.gov.br)

SECRETÁRIO DA  
PRESIDÊNCIA





# ORGANOGRAMA DA ESTRUTURA ADMINISTRATIVA





## **SESSÕES ORDINÁRIAS**



As sessões plenárias ordinárias são em número de (três) ao mês, realizadas nas segundas feiras de cada mês. Ocorrem durante o ano legislativo - de 1º de fevereiro a 31 de dezembro, as 19h, com duração máxima de quatro horas.

As sessões ordinárias compõem-se de três partes, a saber: Tribuna Livre, Expediente e Ordem do Dia.

## **SESSÕES EXTRAORDINÁRIAS**

A Câmara poderá reunir-se extraordinariamente, desde que convocada pelo Prefeito, pelo Presidente ou pela maioria dos membros da Câmara, em caso de urgência ou de interesse público relevante. A convocação será levada ao conhecimento dos Vereadores pelo Presidente da Câmara, através de comunicação pessoal ou ainda de edital fixado no recinto da Câmara.

## **SESSÕES SOLENE**

As sessões solenes são convocadas pelo Presidente ou por deliberação do Plenário, para fim específico que lhes for determinado, inclusive para solenidades cívicas e oficiais. Anualmente, os vereadores, homenageiam cidadãos, em sessão solene, com a concessão de títulos e outras honrarias para pessoas que contribuem, ou que contribuíram de alguma forma para o município.





**CAMARA MUNICIPAL DE  
IBIRAÇU - ES**

# AUDIÊNCIAS PÚBLICAS



Entre as audiências públicas mais importantes realizadas anualmente na Câmara Municipal estão aquelas que apresentam os Projetos de Leis Orçamentárias de Ibiraçu.

## Isso mesmo!

Você fica sabendo quais as prioridades da administração, os recursos a serem gastos e ainda pode manifestar-se sobre o que está em definição, auxiliando o Legislativo a fiscalizar investimentos, prioridades e gastos.

**Sua presença faz diferença!**





**CÂMARA MUNICIPAL DE  
IBIRAÇU - ES**

## **VOCÊ SABIA?**



**Que a Câmara Municipal de Ibraçu disponibiliza diversas formas de interação e canais de participação à sociedade.**

A partir de agora, vamos apresentar como o cidadão pode exercer sua cidadania envolvendo-se no trabalho do Legislativo. Afinal, o dever do cidadão vai além do voto. É depois disso, no acompanhamento das atividades e na colaboração, que se fortalece a democracia.



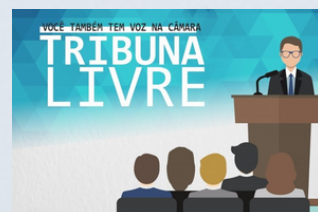
Acesso à  
Informação



Rádio  
Câmara

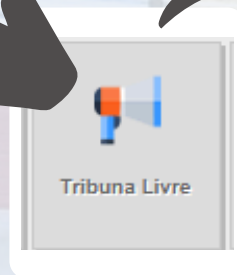
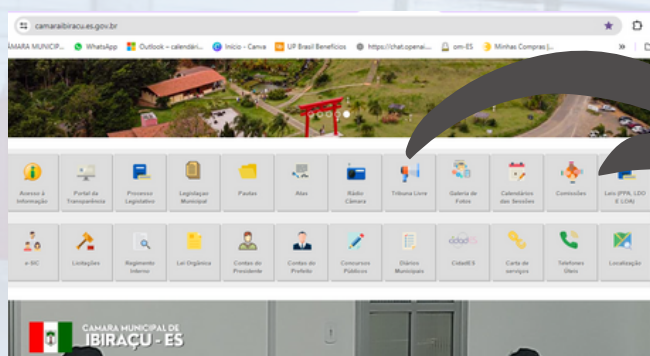


**OUVIDORIA**





## TRIBUNA LIVRE



Qualquer cidadão interessado em fazer uso da Tribuna Livre na Câmara Municipal tem a oportunidade de participar mediante um processo simples. Para isso, é necessário realizar uma inscrição prévia na Secretaria da Câmara, onde será solicitada a apresentação do tema que será abordado durante o pronunciamento.

Para facilitar esse processo, a Câmara disponibiliza um formulário online em seu site oficial. Basta acessar o site, preencher o formulário com as informações solicitadas e enviá-lo.

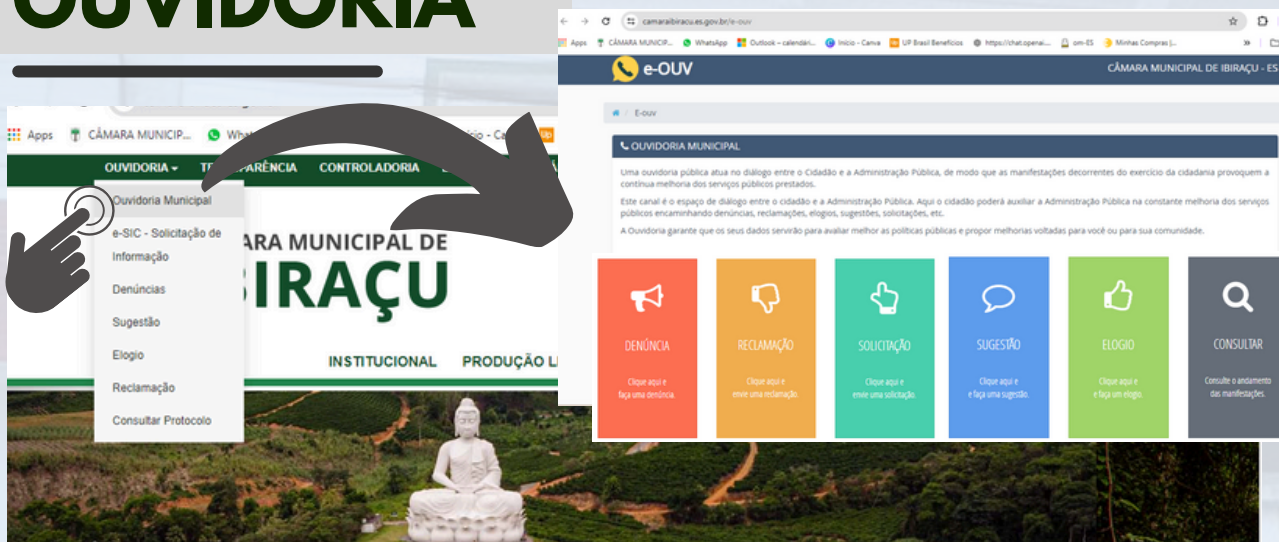




**CAMARA MUNICIPAL DE  
IBIRACU - ES**



# OUVIDORIA



**A Ouvidoria é um canal direto entre você e a Câmara. É mais do que apenas um serviço; é um mecanismo de controle, gestão e participação social. Aqui, você tem o poder de se manifestar e propor ações para melhorar nossa comunidade.**

Na Ouvidoria, valorizamos sua opinião. Queremos ouvir suas denúncias, reclamações, elogios, sugestões e solicitações. Sua voz é essencial para ajudar a Administração Pública a aprimorar os serviços que oferecemos.

## FORMAS DE ATENDIMENTO:



Presencial: Av. Conde D'Eu,  
nº 486, Centro, Ibiracú-ES.



E-mail:  
[controladoria@camaraibiracu.es.gov.br](mailto:controladoria@camaraibiracu.es.gov.br)



(27) 3257-1417 (27) 3257-2453



No site da Câmara:  
[www.camaraibiracu.es.gov.br/esic](http://www.camaraibiracu.es.gov.br/esic)



O tempo de espera para informações, reclamações e sugestões serão apresentadas em até 15 (quinze) dias úteis.



**CAMARA MUNICIPAL DE  
IBIRACU - ES**

## **VISITA ORIENTADA PELOS CIDADÃOS**

A visita à sede da Câmara Municipal é uma excelente oportunidade para os estudantes, pesquisadores e membros da comunidade em geral aprenderem sobre o funcionamento do Poder Legislativo e o papel dos vereadores na democracia local.

Durante a visita, os participantes terão a chance de explorar as diferentes dependências da Câmara, enquanto são orientados por servidores e vereadores que oferecem explicações detalhadas sobre os serviços oferecidos e as funções desempenhadas no local.

Para agendar uma visita, os interessados devem entrar em contato com a Câmara Municipal através de contato telefônico. É recomendável fazer o agendamento com antecedência para garantir a disponibilidade de horários e a melhor experiência para os participantes.





**CÂMARA MUNICIPAL DE  
IBIRÁÇU - ES**

# **TRANSMISSÃO DAS SESSÕES AO VIVO PELO YOUTUBE**

A transmissão das sessões plenárias pelo YouTube é uma prática crucial para promoção da transparência e da participação cívica. Ao disponibilizar as sessões ao vivo na plataforma, a Câmara municipal alcança um público mais amplo, permitindo que os cidadãos acompanhem as discursões que afetam diretamente suas comunidades.



The screenshot displays the YouTube channel interface for the Câmara Municipal de Ibiráçu. At the top, there is a search bar and navigation icons. The channel name 'Câmara Municipal de Ibiráçu' is prominently displayed, along with the subscriber count (453 inscritos) and video count (73 vídeos). A large red 'Inscreva-se' button is the central focus, with a hand cursor pointing to it. Below the button, there are video thumbnails for recent sessions, including '11ª SESSÃO ORDINÁRIA 13/05/2024 às 19:00h' and '11ª SESSÃO ORDINÁRIA 11/12/2023 às 19:00h'. The left sidebar shows navigation options like 'Início', 'Shorts', and 'Inscrições'.





## **COMISSÕES PERMANENTES**

O propósito das comissões é promover debates mais aprofundados e especializados sobre os projetos em análise na Câmara Municipal de Ibirapu, os quais têm impacto direto na vida da população local.

No atual contexto, a Câmara Municipal de Ibirapu conta com quatro comissões, cada uma composta por três vereadores, incluindo presidente, secretário e membro.



### **COMISSÃO DE OBRAS E SERVIÇOS PÚBLICOS**

Aloir Piol	José Carlos F. dos Santos	Renato Ramalho
Presidente	Secretário	Membro



### **COMISSÃO DE JUSTIÇA E REDAÇÃO**

Elisabete R. Malbar	Aloir Piol	Vanderlei Alves da Silva
Presidente	Secretário	Membro



### **COMISSÃO DE FINANÇAS E ORÇAMENTO**

Valéria dos Santos Rosalém	Vanderlei Alves da Silva	Renato Ramalho
Presidente	secretário	Membro



### **COMISSÃO DE EDUCAÇÃO, SAÚDE, ASSISTÊNCIA, DIVERSIDADE SEXUAL E IDENTIDADE DE GÊNERO**

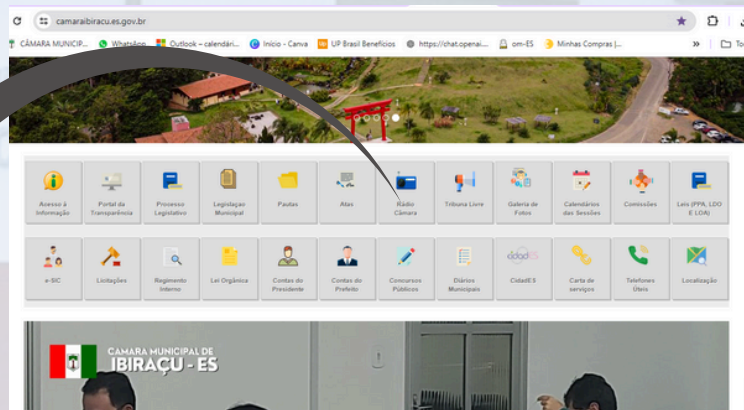
Elisabete R. Malbar	José Carlos F. dos Santos	Vanderlei Alves da Silva
Presidente	Secretário	Membro

Essas comissões desempenham um papel crucial ao fornecer um ambiente propício para análises detalhadas e discussões embasadas, visando assegurar que as decisões tomadas estejam em consonância com os interesses e necessidades da comunidade ibiraçuense.



## SISTEMA DE PROCESSO LEGISLATIVO

Na ferramenta SPL, disponível em nosso site, você tem acesso a todas informações do processo legislativo que é o principal conjunto de atividades da Câmara.



### Consultas rápidas



#### SITUAÇÃO

Consulte a produção por situação.



#### TIPO DE PROPOSIÇÃO

Consulte a produção por tipo de proposição.



#### AUTOR

Consulte a produção por autor.



#### ÍNDICE CRONOLÓGICO

Consulte a produção por ano.

Esse sistema proporcionou a ampla transparência da Casa, por que permite que os cidadãos conheçam a produção legislativa dos parlamentares, acompanhem os procedimentos para elaboração das leis e façam pesquisa sobre a legislação municipal.



**CAMARA MUNICIPAL DE  
IBIRACU - ES**

# Fique **CONECTATO!**



Av. Conde D'Eu, 486, Centro, Ibiracú-ES, 29.670-000



(27) 3257-1417 / (27) 3257-2453



secretaria@camaraibiracu.es.gov.br



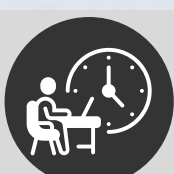
@camaramunicipaldeibiracu



camaramunicipaldeibiracu



camaramunicipaldeibiracu



**HORÁRIO DE FUNCIONAMENTO: DAS 12 ÀS  
18 HORAS, DE SEGUNDA A SEXTA-FEIRA.**





CÂMARA MUNICIPAL DE  
**IBIRACU**

